



Impression gérée – impression sauvage non autorisée

Merci de lire cette fiche entièrement avant le recueil.

30 minutes avant le test,



Conditions à respecter

je ne dois pas :

boire ou manger,

me brosser les dents,

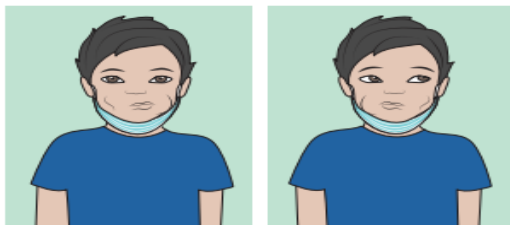
me rincer la bouche.



Matériel

- Petit flacon stérile à bouchon rouge.
- Pipette
- Tube Lingén
- Sachet

Je remplis ma bouche de salive.
Je fais comme si je mâchais un chewing-gum.



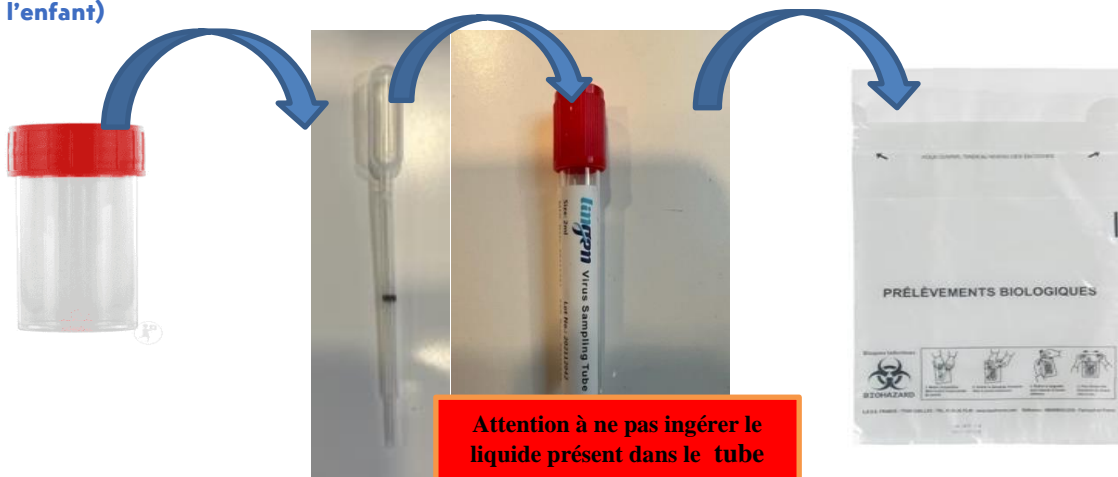
L'adulte ouvre un flacon.
Il tient le flacon sous ma bouche, **ou** je tiens le flacon tout seul.



L'adulte transvase de la salive du pot rouge dans le tube à l'aide de la pipette jusqu'au trait noir de 0.5 ml (il est également possible de prélever directement la salive sous la langue de l'enfant)

Il faut remplir la pipette de salive jusqu'au TRAIT NOIR puis transvaser dans le tube rouge (NI PLUS NI MOINS).

Le tube avec le nom et le prénom est mis dans un sachet et amené au laboratoire au plus vite. Le pot et la pipette sont jetés.



Attention à ne pas ingérer le liquide présent dans le tube